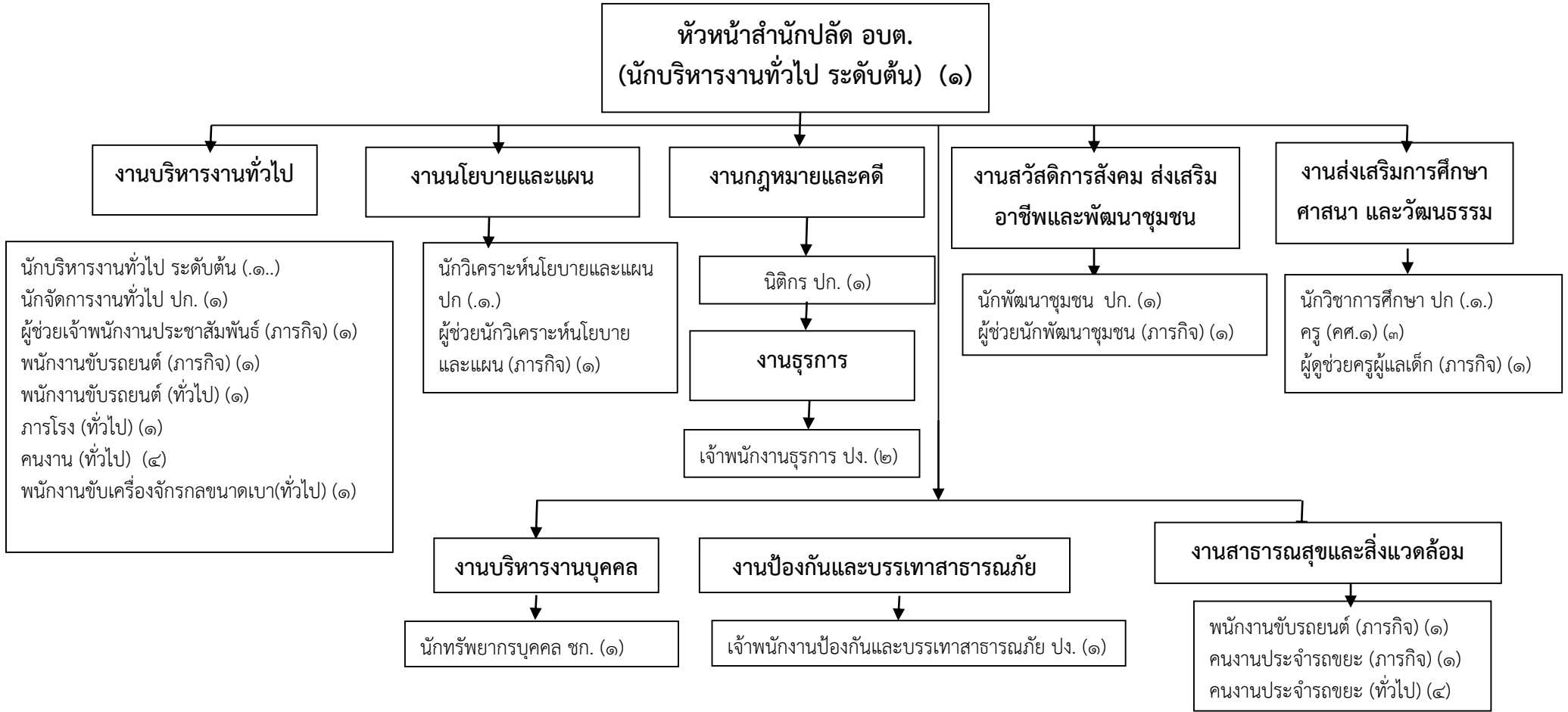




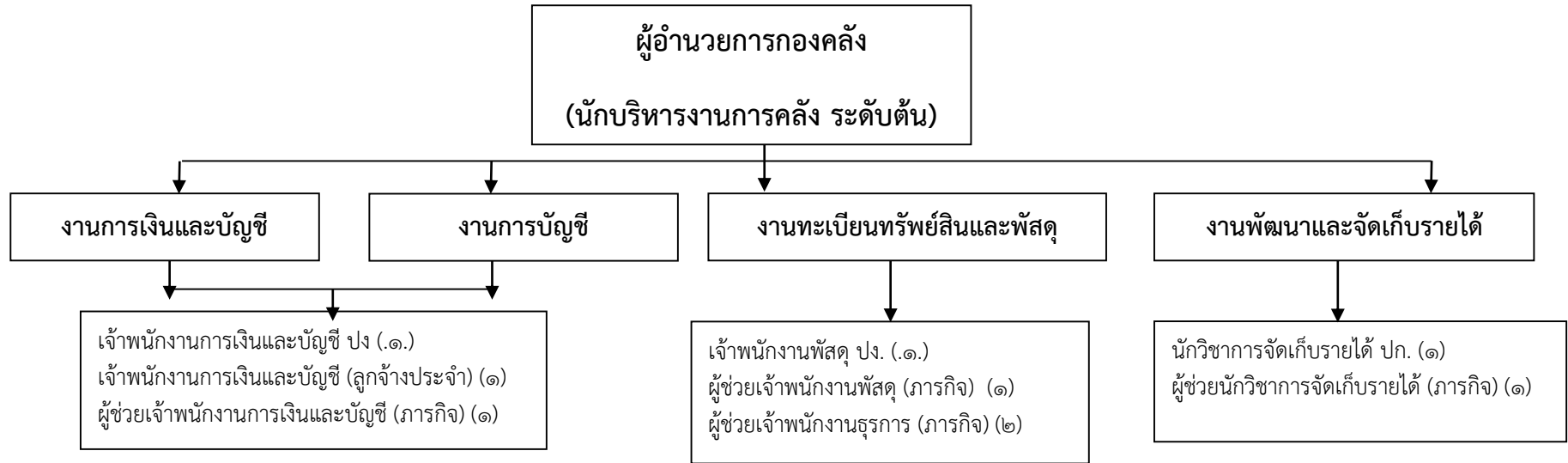
สำนักงานปลัด	กองคลัง	กองช่าง
<ul style="list-style-type: none"> - นักบริหารงานทั่วไป(ระดับต้น) (๑) - นักจัดการงานทั่วไป ปก (๑) - นักทรัพยากรบุคคล ปก (๑) - นักวิเคราะห์นโยบายและแผน (ปก/ชก) (ว่าง) - นักวิชาการศึกษา (ปก/ชก) (ว่าง) - ครู ศศ.๑ (๓) - นักพัฒนาชุมชน ชก (๑) - จพง.ป้องกันฯ (ปง) (๑) - เจ้าพนักงานธุรการ ปง (๑) - ผู้ช่วยนักวิเคราะห์นโยบายและแผน (ภารกิจ) (๑) - ผู้ช่วยนักพัฒนาชุมชน (ภารกิจ) (๑) - ผู้ช่วยเจ้าพนักงานประชาสัมพันธ์ (ภารกิจ) (๑) - ผู้ดูแลเด็ก (ภารกิจ) (๑) - พนักงานขับรถยนต์ (ภารกิจ) (๒) - คนงานประจำรถขยะ (ภารกิจ) (๑) - พนักงานขับเครื่องจักรกลขนาดเบา (ทั่วไป) (๑) - คนงานประจำรถขยะ (ทั่วไป) (๔) - ภารโรง (ทั่วไป) (๑) - คนงาน (ทั่วไป) (๒) 	<ul style="list-style-type: none"> - นักบริหารงานคลังระดับต้น (๑) - นักวิชาการจัดเก็บรายได้ ปก(๑) - เจ้าพนักงานพัสดุ (ปง/ชง) (ว่าง) - เจ้าพนักงานการเงินและบัญชี (ปง/ชง) (ว่าง) - เจ้าพนักงานการเงินและบัญชี (ลูกจ้างประจำ) (๑) - ผู้ช่วยนักวิชาการจัดเก็บรายได้ (ภารกิจ) (๑) - ผู้ช่วยเจ้าพนักงานพัสดุ (ภารกิจ) (๑) 	<ul style="list-style-type: none"> - นักบริหารงานช่างระดับต้น (๑) - นายช่างโยธา (ปง/ชง) (ว่าง) - ผู้ช่วยนายช่างโยธา (ภารกิจ) (๑) - ผู้ช่วยเจ้าพนักงานธุรการ (ภารกิจ) (๑)

โครงสร้างกรอบอัตรากำลังสำนักปลัด



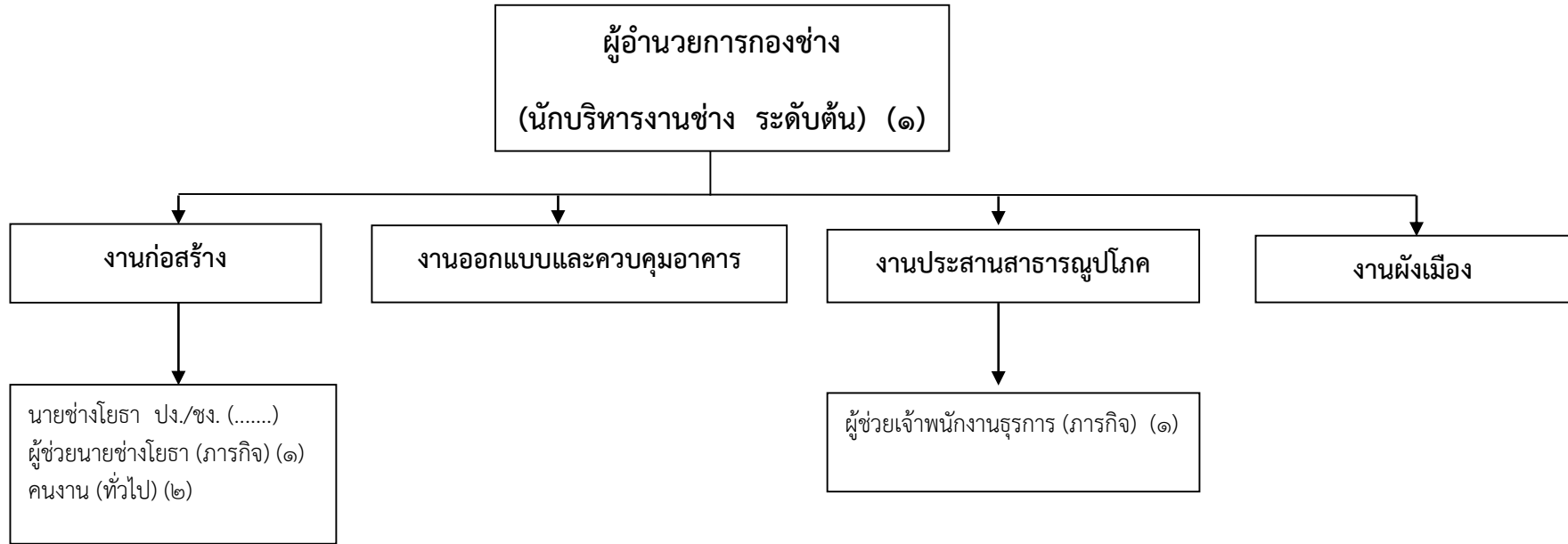
ระดับ	บริหารท้องถิ่น กลาง	บริหารท้องถิ่น ต้น	อำนาจการ ต้น	ชำนาญ การ	ปฏิบัติการ	คศ.๑	ชำนาญ งาน	ปฏิบัติงาน	ลูกจ้างประจำ	พนักงานจ้าง ตามภารกิจ	พนักงานจ้าง ทั่วไป
จำนวน	๑	๑	๑	๑	๓	๔	-	๓	-	๗	๑๑

โครงสร้างกรอบอัตรากำลัง กองคลัง



ระดับ	อำนาจการต้น	ชำนาญการ	ปฏิบัติการ	ชำนาญงาน	ปฏิบัติงาน	ลูกจ้างประจำ	พนักงานจ้างตามภารกิจ	พนักงานจ้างทั่วไป
จำนวน	๑	-	๑	-	๒	๑	๕	-

โครงสร้างกรอบอัตรากำลัง กองช่าง



ระดับ	ผู้อำนวยการต้น	ชำนาญการ	ปฏิบัติการ	ชำนาญงาน	ปฏิบัติงาน	ลูกจ้างประจำ	พนักงานจ้างตามภารกิจ	พนักงานจ้างทั่วไป
จำนวน	๑	-	-	-	-	-	๒	๒